

ESPECIFICAÇÃO TÉCNICA

3D-L0100X - FAST CONNECTOR SC COM CLIP E TRAVA INTERNA

Cadastro do Produto

Item: FAST CONNECTOR SC COM CLIP E TRAVA INTERNA

Código: 3D-L0100X

Marca: SECFIBER

Classificação Fiscal: 8536.90.40

ICMS para Outros Estados: 4%

ICMS para São Paulo: 12%

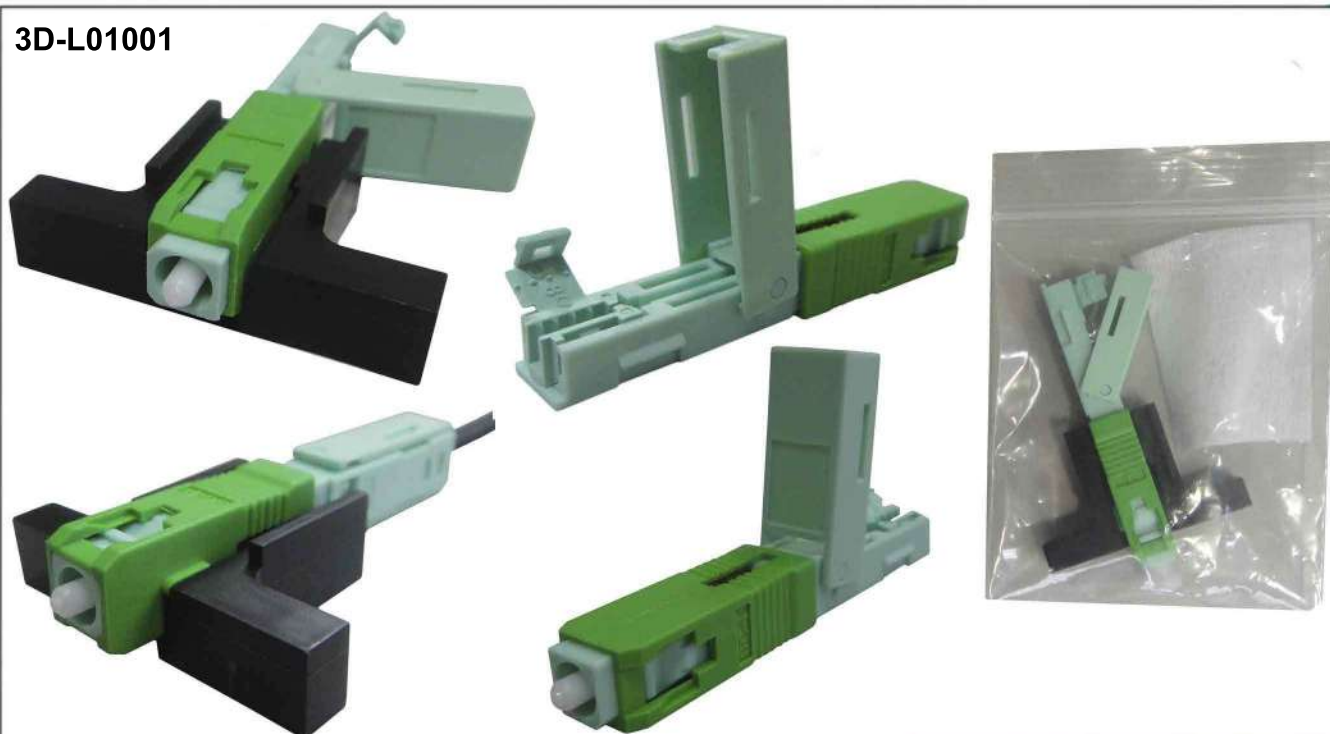
IPI: 10%

Descrição: Conector reutilizável do tipo SC com clip e trava interna para montagem rápida de Cordão Óptico em Campo (Fast Connector)

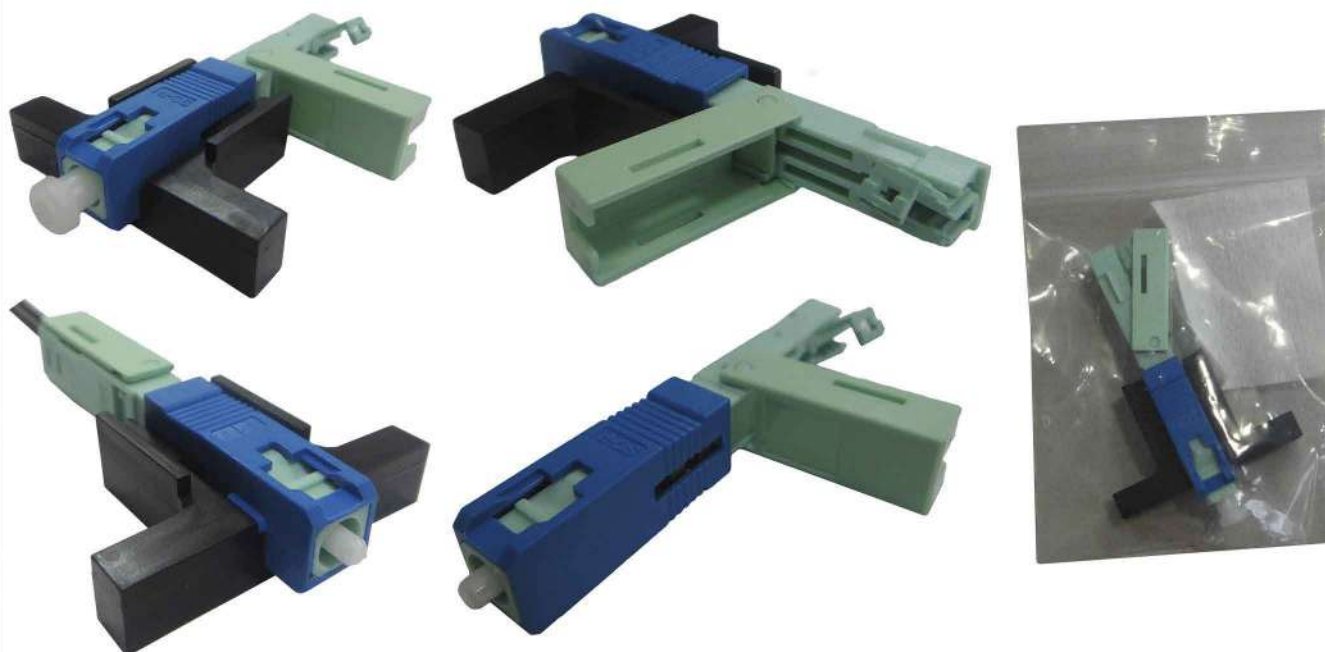
Especificações

3D-L01001	3D-L01002
Código EAN: 7898535505908	Código EAN: 7898535505922
Cor: VERDE	Cor: AZUL
Padrão de polimento: APC	Padrão de polimento: UPC

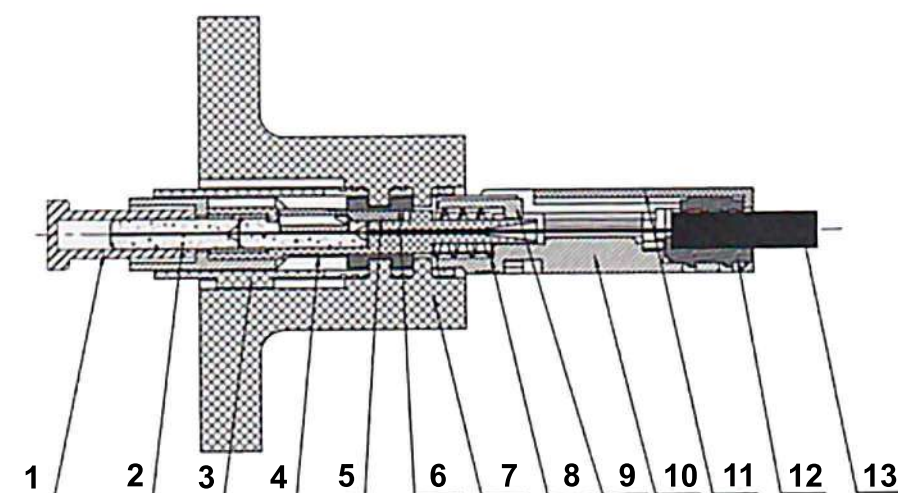
3D-L01001



3D-L01002



Desenho técnico



- 1 - Protetor de poeira
- 2 - Ferrolho de zirconia
- 3 - Encaixe SC
- 4 - Borda sobressalente
- 5 - Compensado
- 6 - Trava
- 7 - Grampo de abertura
- 8 - Mola de compressão
- 9 - Proteção da capa
- 10 - Estojo
- 11 - Capa traseira
- 12 - Grampo do cabo
- 13 - Cabo óptico

Conteúdo da embalagem:

- 1x Fast Connector;
- 1x Lenço descartável (3cmx3,5cm)

Acesse nosso site para saber mais:

<http://www.secon.com.br/produtos/item/3d-l01001>
<http://www.secon.com.br/produtos/item/3d-l01002>

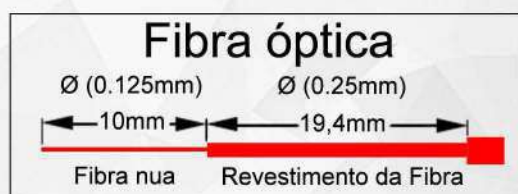
Para informações do produto homologado acesse o site:

<https://sistemas.anatel.gov.br/sch>

Seccon Ind. Com. Ltda.

Rua Doutor Nogueira Martins, 710 - Saúde - São Paulo - SP - Tel.: (11) 5583-5583
Visite nosso site: <http://www.secon.com.br>

Conector óptico de campo SC com clip e trava interna



Ferramentas e Componentes



Informações Técnicas

- Perda de inserção: $\leq 0.3\text{dB}$
- Perda do retorno: $\geq -40\text{dB}$
- Taxa de reflexão: $\geq 45 \sim 53\text{dB}$
- Temperatura de Operação: $-40 \sim +75^\circ\text{C}$
- Conector reutilizável sem perda de características

Montagem simples e rápida

Diâmetro da fibra óptica compatível: $125\mu\text{m}$

Pré-polimento: APC

Tempo de instalação: < 3 minutos

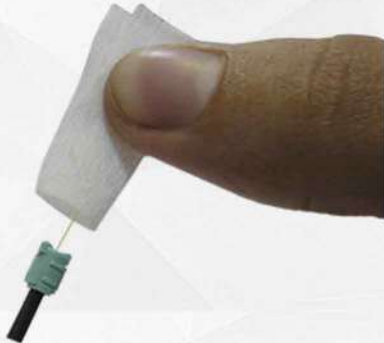
Instruções Para Utilização



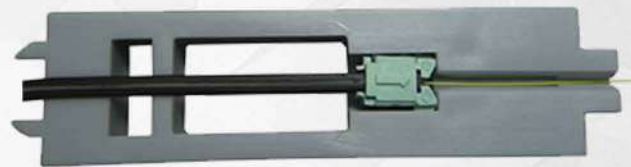
1 - Retire a camada de reforço e de revestimento do cabo



2 - Insira a trava ao final da capa do cabo drop



3 - Verifique a integridade da fibra e limpe-a com lenço descartável



4 - Encaixe o cabo na guia de clivagem (Gabarito)



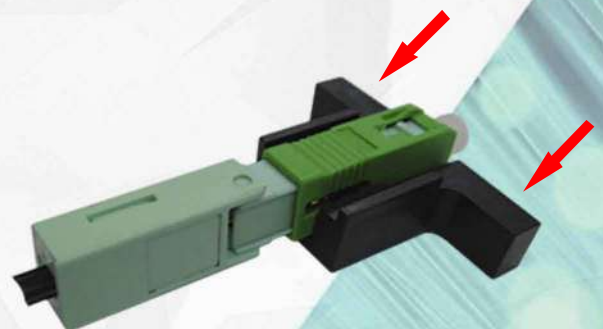
5 - Realize a clivagem com auxílio do gabarito



6 - Destrave o conector para a inserção da fibra



7 - Insira a fibra no conector com a seta da trava para cima



7 - Feche a tampa do conector e trave a fibra, **remova a peça de fixação** e o conector está pronto para uso