

ID de cabo	Resumo	Limites de Teste	Comprimento	Altura Livre	Data / Hora
CAT5e 2.5m	PASSA	TIA Cat 5e Channel	2.5 m	19.7 dB (NEXT)	29-09-2022 09:49
CAT5e 30m	PASSA	TIA Cat 5e Channel	29.8 m	9.7 dB (NEXT)	29-09-2022 09:52
CAT6 2.5m	PASSA	TIA Cat 6 Channel	2.5 m	15.7 dB (NEXT)	29-09-2022 09:54
CAT6 30m	PASSA	TIA Cat 6 Channel	29.6 m	8.1 dB (NEXT)	29-09-2022 09:57

Comprimento total:	64.4 m
Total de Relatórios:	4
Total de Relatórios Aprovados:	4
Total de Relatórios Reprovados:	0
Total de Relatórios Advertência:	0
Somente Documentação:	0



ID de cabo: CAT5e 2.5m

Limites de Teste: TIA Cat 5e Channel

Versão dos Limites: V7.5

Data / Hora: 29-09-2022 09:49:36

Operador: DANIEL SASAKI

Altura Livre 19.7 dB (NEXT 1,2-3,6)

Tipo de Cabo: Cat 5e U/UTP

NVP: 69.0%

Principal: Versiv

S/N: 19270428

Versão de Software: V6.5 Build 5

Adaptador: DSX-5000 (DSX-CHA004)

S/N: 4731741

Resumo do teste: PASSA

Remoto: Versiv

S/N: 19290091

Versão de Software: V6.5 Build 5

Adaptador: DSX-5000R (DSX-CHA004)

S/N: 4731095

Comprimento (m), Lim. 100.0	[Par 1,2]	2.5
Retardo Propagação (ns), Lim. 555	[Par 3,6]	12
Desvio do retardo (ns), Lim. 50	[Par 1,2]	0
Resistência (ohms)		N/D
Perda inserção Margem (dB)	[Par 3,6]	23.3
Frequência (MHz)	[Par 3,6]	100.0
Limite (dB)	[Par 3,6]	24.0

Margem Pior Caso Valor Pior Caso

PASSA	PRIN	REM	princ	REM
Pior Par	1,2-7,8	1,2-3,6	1,2-7,8	1,2-7,8
NEXT (dB)	19.8	19.7	20.0	20.3
Freq. (MHz)	96.3	6.9	99.8	99.0
Limite (dB)	30.4	49.7	30.1	30.2
Pior Par	1,2	3,6	1,2	1,2
NEXT PS (dB)	22.1	21.9	22.4	23.1
Freq. (MHz)	95.0	3.1	99.8	99.0
Limite (dB)	27.5	52.3	27.1	27.2

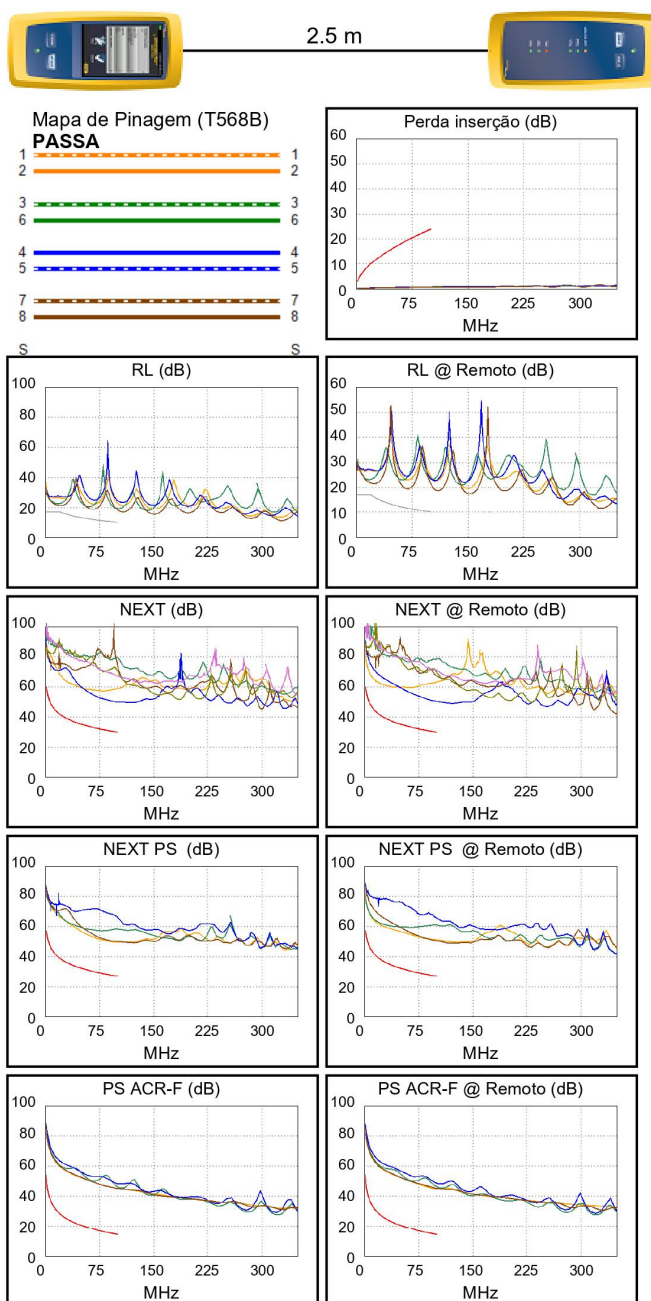
PASSA	princ	REM	princ	REM
Pior Par	1,2-7,8	7,8-1,2	1,2-7,8	7,8-1,2
ACR-F (dB)	28.0	27.9	28.5	28.5
Freq. (MHz)	90.5	90.5	98.5	98.5
Limite (dB)	18.3	18.3	17.5	17.5
Pior Par	1,2	1,2	1,2	1,2
PS ACR-F (dB)	30.6	30.2	30.8	30.5
Freq. (MHz)	96.0	93.8	100.0	99.3
Limite (dB)	14.8	15.0	14.4	14.5

N/D	princ	REM	princ	REM
Pior Par	3,6-4,5	1,2-3,6	1,2-7,8	1,2-7,8
ACR-N (dB)	28.2	23.2	43.4	43.6
Freq. (MHz)	2.0	1.9	99.8	99.0
Limite (dB)	55.3	55.8	6.1	6.3
Pior Par	3,6	3,6	1,2	1,2
PS ACR-N (dB)	28.0	25.1	45.8	46.4
Freq. (MHz)	2.0	1.9	99.8	99.0
Limite (dB)	52.3	52.8	3.1	3.3

N/D	princ	REM	princ	REM
Pior Par	7,8	7,8	7,8	7,8
RL (dB)	4.5	4.7	8.2	8.0
Freq. (MHz)	20.1	20.1	100.0	70.3
Limite (dB)	17.0	17.0	10.0	11.5

Padrões de Rede em Conformidade:

10BASE-T	100BASE-TX	100BASE-T4
1000BASE-T	2.5GBASE-T	ATM-25
ATM-51	ATM-155	100VG-AnyLan
TR-4	TR-16 Active	TR-16 Passive





ID de cabo: CAT5e 30m

Limites de Teste: TIA Cat 5e Channel

Versão dos Limites: V7.5

Data / Hora: 29-09-2022 09:52:25

Operador: DANIEL SASAKI

Altura Livre 9.7 dB (NEXT 1,2-7,8)

Tipo de Cabo: Cat 5e U/UTP

NVP: 69.0%

Principal: Versiv

S/N: 19270428

Versão de Software: V6.5 Build 5

Adaptador: DSX-5000 (DSX-CHA004)

S/N: 4731741

Resumo do teste: PASSA

Remoto: Versiv

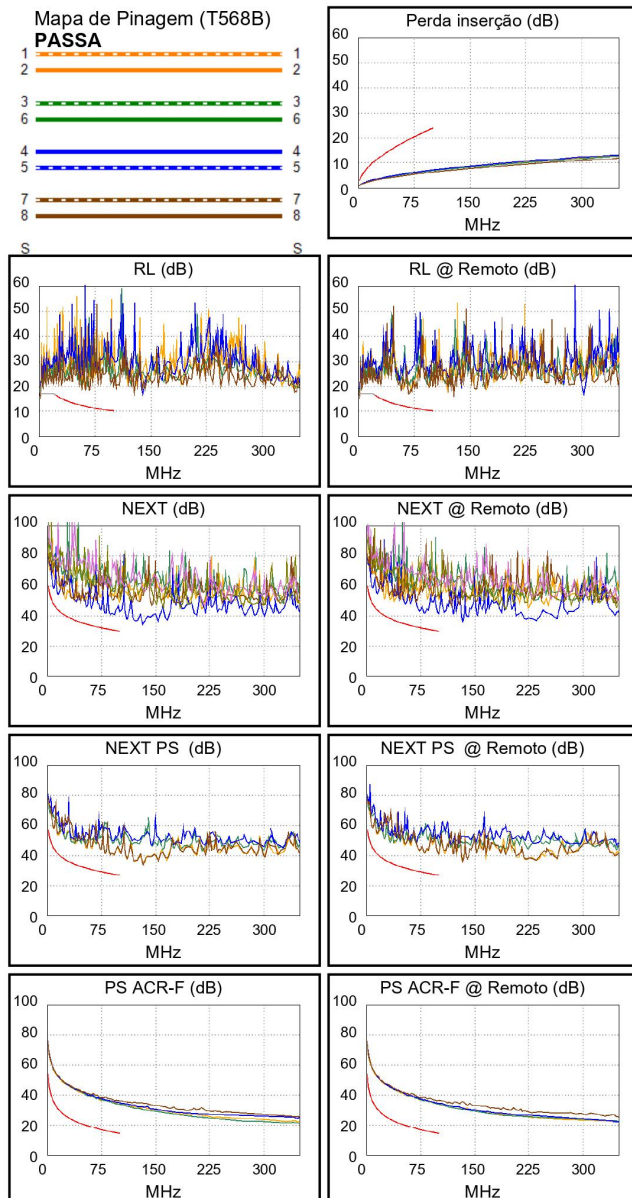
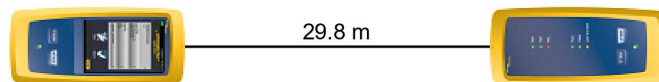
S/N: 19290091

Versão de Software: V6.5 Build 5

Adaptador: DSX-5000R (DSX-CHA004)

S/N: 4731095

Comprimento (m), Lim. 100.0	[Par 7,8]	29.8
Retardo Propagação (ns), Lim. 555	[Par 4,5]	151
Desvio do retardo (ns), Lim. 50	[Par 4,5]	7
Resistência (ohms)		N/D
Perda inserção Margem (dB)	[Par 4,5]	17.0
Frequência (MHz)	[Par 4,5]	100.0
Limite (dB)	[Par 4,5]	24.0



Margem Pior Caso Valor Pior Caso

PASSA	PRIN	REM	princ	REM
Pior Par	1,2-7,8	1,2-7,8	1,2-7,8	1,2-7,8
NEXT (dB)	9.7	10.1	10.1	11.4
Freq. (MHz)	80.5	80.5	92.3	100.0
Limite (dB)	31.7	31.7	30.7	30.1
Pior Par	1,2	1,2	1,2	1,2
NEXT PS (dB)	12.4	12.9	12.8	13.9
Freq. (MHz)	14.8	80.5	92.3	100.0
Limite (dB)	41.2	28.7	27.7	27.1

PASSA	princ	REM	princ	REM
Pior Par	3,6-4,5	3,6-4,5	4,5-3,6	3,6-4,5
ACR-F (dB)	17.4	17.1	17.6	17.3
Freq. (MHz)	96.0	96.0	100.0	100.0
Limite (dB)	17.8	17.8	17.4	17.4
Pior Par	1,2	3,6	3,6	3,6
PS ACR-F (dB)	19.3	19.5	19.6	19.7
Freq. (MHz)	73.5	96.0	100.0	100.0
Limite (dB)	17.1	14.8	14.4	14.4

N/D	princ	REM	princ	REM
Pior Par	1,2-7,8	1,2-7,8	1,2-7,8	1,2-7,8
ACR-N (dB)	15.3	14.9	27.2	29.1
Freq. (MHz)	8.4	8.0	92.5	100.0
Limite (dB)	41.8	42.3	7.7	6.1
Pior Par	1,2	1,2	1,2	1,2
PS ACR-N (dB)	17.8	17.4	29.1	31.0
Freq. (MHz)	8.6	8.0	92.3	100.0
Limite (dB)	38.5	39.3	4.7	3.1

PASSA	princ	REM	princ	REM
Pior Par	7,8	7,8	7,8	7,8
RL (dB)	5.6	5.0	6.9	5.0
Freq. (MHz)	30.3	68.0	67.5	68.0
Limite (dB)	15.2	11.7	11.7	11.7

Padrões de Rede em Conformidade:

10BASE-T	100BASE-TX	100BASE-T4
1000BASE-T	2.5GBASE-T	ATM-25
ATM-51	ATM-155	100VG-AnyLan
TR-4	TR-16 Active	TR-16 Passive



ID de cabo: CAT6 2.5m

Limites de Teste: TIA Cat 6 Channel

Versão dos Limites: V7.5

Data / Hora: 29-09-2022 09:54:49

Operador: DANIEL SASAKI

Altura Livre 15.7 dB (NEXT 3,6-7,8)

Tipo de Cabo: Cat 6 U/UTP

NVP: 69.0%

Principal: Versiv

S/N: 19270428

Versão de Software: V6.5 Build 5

Adaptador: DSX-5000 (DSX-CHA004)

S/N: 4731741

Resumo do teste: PASSA

Remoto: Versiv

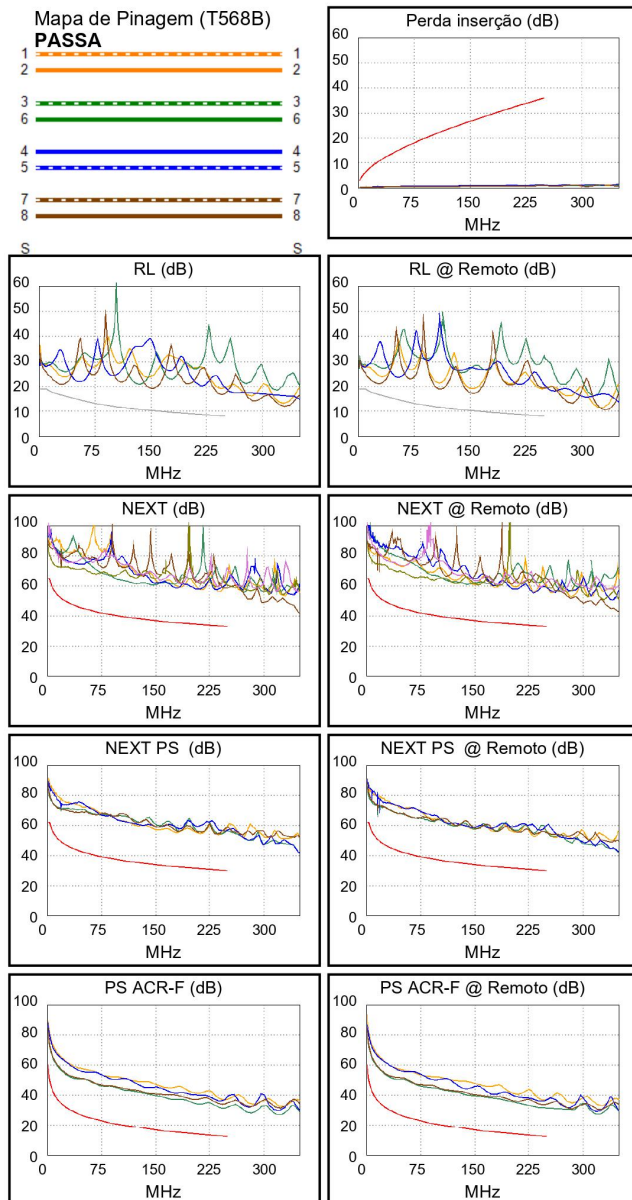
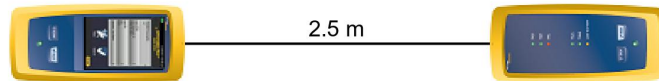
S/N: 19290091

Versão de Software: V6.5 Build 5

Adaptador: DSX-5000R (DSX-CHA004)

S/N: 4731095

Comprimento (m), Lim. 100.0	[Par 1,2]	2.5
Retardo Propagação (ns), Lim. 555	[Par 4,5]	12
Desvio do retardo (ns), Lim. 50	[Par 1,2]	0
Resistência (ohms)	[Par 7,8]	0.41
Perda inserção Margem (dB)	[Par 4,5]	34.6
Freqüência (MHz)	[Par 4,5]	248.0
Limite (dB)	[Par 4,5]	35.8



Margem Pior Caso Valor Pior Caso

PASSA	PRIN	REM	princ	REM
Pior Par	3,6-7,8	3,6-7,8	1,2-3,6	1,2-7,8
NEXT (dB)	15.7	17.0	22.8	21.6
Freq. (MHz)	3.9	3.3	239.5	232.0
Limite (dB)	63.3	64.5	33.4	33.7
Pior Par	3,6	3,6	1,2	1,2
NEXT PS (dB)	16.7	17.2	23.1	21.7
Freq. (MHz)	3.9	3.4	239.5	232.0
Limite (dB)	60.8	61.7	30.5	30.7

PASSA	princ	REM	princ	REM
Pior Par	7,8-3,6	3,6-7,8	7,8-3,6	3,6-7,8
ACR-F (dB)	18.5	18.4	18.6	18.6
Freq. (MHz)	245.5	242.5	247.0	247.0
Limite (dB)	15.5	15.6	15.4	15.4
Pior Par	3,6	3,6	3,6	3,6
PS ACR-F (dB)	18.8	19.1	18.8	19.1
Freq. (MHz)	244.0	243.0	244.0	243.0
Limite (dB)	12.5	12.5	12.5	12.5

N/D	princ	REM	princ	REM
Pior Par	3,6-7,8	3,6-7,8	1,2-3,6	1,2-7,8
ACR-N (dB)	19.4	20.5	57.1	55.4
Freq. (MHz)	2.8	3.3	239.5	232.0
Limite (dB)	61.6	60.9	-1.6	-0.7
Pior Par	3,6	3,6	1,2	1,2
PS ACR-N (dB)	20.5	20.7	57.4	55.5
Freq. (MHz)	3.3	3.3	239.5	232.0
Limite (dB)	58.4	58.4	-4.6	-3.7

N/D	princ	REM	princ	REM
Pior Par	7,8	7,8	7,8	7,8
RL (dB)	4.1	4.2	8.7	7.1
Freq. (MHz)	28.1	26.8	247.0	154.0
Limite (dB)	16.8	16.9	8.1	10.1

Padrões de Rede em Conformidade:

10BASE-T	100BASE-TX	100BASE-T4
1000BASE-T	2.5GBASE-T	5GBASE-T
ATM-25	ATM-51	ATM-155
100VG-AnyLan	TR-4	TR-16 Active
TR-16 Passive		



ID de cabo: CAT6 30m

Limites de Teste: TIA Cat 6 Channel

Versão dos Limites: V7.5

Data / Hora: 29-09-2022 09:57:05

Operador: DANIEL SASAKI

Altura Livre 8.1 dB (NEXT 1,2-4,5)

Tipo de Cabo: Cat 6 U/UTP

NVP: 69.0%

Principal: Versiv

S/N: 19270428

Versão de Software: V6.5 Build 5

Adaptador: DSX-5000 (DSX-CHA004)

S/N: 4731741

Resumo do teste: PASSA

Remoto: Versiv

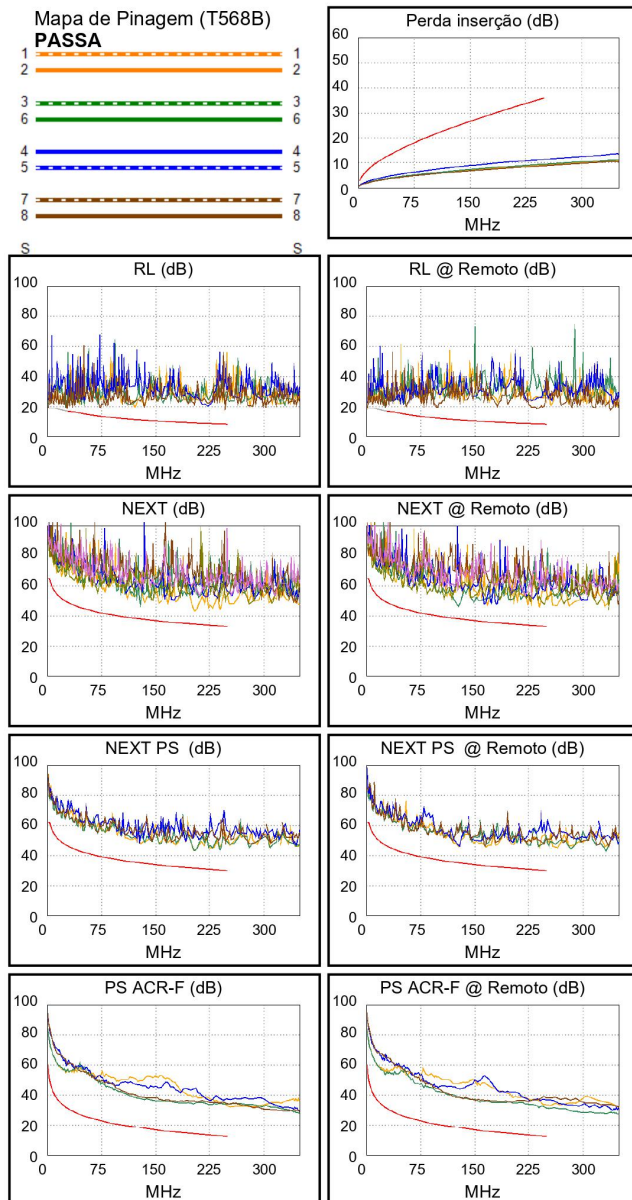
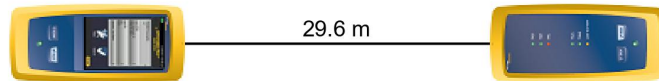
S/N: 19290091

Versão de Software: V6.5 Build 5

Adaptador: DSX-5000R (DSX-CHA004)

S/N: 4731095

Comprimento (m), Lim. 100.0	[Par 7,8]	29.6
Retardo Propagação (ns), Lim. 555	[Par 4,5]	152
Desvio do retardo (ns), Lim. 50	[Par 4,5]	9
Resistência (ohms)	[Par 4,5]	5.81
Perda inserção Margem (dB)	[Par 4,5]	24.4
Frequência (MHz)	[Par 4,5]	250.0
Limite (dB)	[Par 4,5]	35.9



Margem Pior Caso Valor Pior Caso

PASSA	PRIN	REM	princ	REM
Pior Par	1,2-3,6	1,2-4,5	1,2-3,6	1,2-3,6
NEXT (dB)	8.8	8.1	8.8	12.8
Freq. (MHz)	204.5	128.0	204.5	240.5
Limite (dB)	34.6	38.1	34.6	33.4
Pior Par	1,2	1,2	1,2	1,2
NEXT PS (dB)	11.5	10.8	11.5	11.7
Freq. (MHz)	204.5	128.0	204.5	167.5
Limite (dB)	31.7	35.2	31.7	33.2

PASSA	princ	REM	princ	REM
Pior Par	7,8-3,6	7,8-3,6	3,6-1,2	1,2-3,6
ACR-F (dB)	16.3	16.5	18.4	18.0
Freq. (MHz)	156.5	157.0	250.0	250.0
Limite (dB)	19.4	19.3	15.3	15.3
Pior Par	3,6	3,6	1,2	3,6
PS ACR-F (dB)	19.0	18.7	20.0	18.7
Freq. (MHz)	156.5	250.0	250.0	250.0
Limite (dB)	16.4	12.3	12.3	12.3

N/D	princ	REM	princ	REM
Pior Par	3,6-7,8	1,2-3,6	1,2-3,6	1,2-3,6
ACR-N (dB)	18.4	18.5	32.2	38.7
Freq. (MHz)	3.8	3.1	204.5	240.5
Limite (dB)	59.6	61.2	2.7	-1.7
Pior Par	3,6	3,6	3,6	3,6
PS ACR-N (dB)	18.3	18.3	39.4	40.8
Freq. (MHz)	3.4	3.3	239.5	239.5
Limite (dB)	58.0	58.4	-4.6	-4.6

PASSA	princ	REM	princ	REM
Pior Par	3,6	3,6	7,8	7,8
RL (dB)	2.3	3.3	5.3	9.5
Freq. (MHz)	26.1	26.1	73.0	236.0
Limite (dB)	16.9	16.9	13.4	8.3

Padrões de Rede em Conformidade:

10BASE-T	100BASE-TX	100BASE-T4
1000BASE-T	2.5GBASE-T	5GBASE-T
ATM-25	ATM-51	ATM-155
100VG-AnyLan	TR-4	TR-16 Active
TR-16 Passive		